



الاختبارات النظرية (الكمبيوتر) لاستخراج رخصة القيادة

النموذج الخامس

تعليمات هامة

✓ الاختبار النظري لاستخراج رخصة القيادة عبارة عن (١٢) سؤال.

✓ تم تجميع وإعداد عدد (٢٥) نموذج اختبار للتدريب مطابقة نصاً ولفظاً لاختبارات المرور الحقيقية.

✓ توجد بعض الأسئلة المكررة في الاختبار، هذا التكرار مفيد جداً لسهولة التدريب على الإجابات.

✓ يجب ألا يستغرق زمن الإجابة على امتحان القيادة أكثر من (٦) دقائق، بواقع (٣٠) ثانية لكل سؤال.

هذا العمل نتيجة لبذل الوقت والجهد، لمساعدة المستجدين في القيادة على اجتياز اختبارات المرور النظرية ومنعهم من استغلال مدارس القيادة الخاصة أو التابعة للمرور.

لا تنسونا من صالح الدعاء

م/ أيمن رسلان

السؤال
الأول:

ماهى العلامة الدالة على ممنوع الإتجاه لليسار



السؤال
الثاني:

ماذا تعنى هذه العلامة



الإختيار الثالث
ممنوع الدخول

الإختيار الثانى
ممنوع التخطى

الإختيار الأول
إتجاه إجباري للأمام

السؤال
الثالث:

إستخدام قطع غيار أصلية يساعد على طول العمر الافتراضى للمركبة



العبارة خاطئة

العبارة صحيحة

السؤال الرابع:

عند وجود تآكل غير منتظم في إطارات السيارة فهذا يعني:



☐ الإختيار الثالث
ضرورة غسيل السيارة

☐ الإختيار الثاني
حاجة المحرك للضبط

☒ الإختيار الأول
عدم إنتظام مستوى ضغط
الهواء بالإطارات

السؤال الخامس:

عند إستخدام الفرامل يجب النظر في مرآة السيارة



☐ العيارة خاطئة

☒ العيارة صحيحة

السؤال السادس:

في حالة القيادة في الشبورة المائية ضرورة الالتزام بالجانب الايسر من نهر الطريق



☒ العيارة خاطئة

☐ العيارة صحيحة



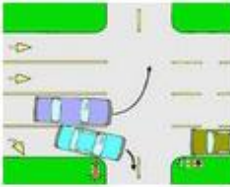
الأولوية لتنفيذ الإشارة اليدوية لرجل المرور

السؤال

السابع:

☐ العبارة خاطئة

☒ العبارة صحيحة



على قائد المركبة التي تتخطاه مركبة أخرى تهدئة سرعته والالتزام بأقصى الجانب الأيمن

السؤال

الثامن:

☐ العبارة خاطئة

☒ العبارة صحيحة



يجب على قائد السيارة عند إيقاف سيارته أثناء السير أن يترك مسافة بينه وبين السيارة التي أمامه

السؤال

التاسع:

☐ العبارة خاطئة

☒ العبارة صحيحة

السؤال العاشر:



لا يجوز لقائد المركبة استخدام سماعة الهاتف المحمول للحديث أثناء القيادة

☒ العبارة خاطئة

☐ العبارة صحيحة

السؤال الحادي عشر:



وأنت تقود سيارتك بشارع تجارى لم تجد أى مكان للانتظار قليلا سوى امام محل تجارى. فماذا تفعل

☐ الإختيار الثالث

تركن السيارة وتضئ اشارة الانتظار

☐ الإختيار الثاني

تركن السيارة وتنتجه
مسرعا لقضاء طلبك فتن
تستغرق سوى دقائق

☒ الإختيار الأول

تواصل البحث عن أى
مكان اخر للانتظار بما فى
ذلك من صعوبة

السؤال الثاني عشر:



فوجئت بجرس الموبايل يرن أثناء قيادتك. فماذا تفعل

☐ الإختيار الثالث

لا ارد على الموبايل

☐ الإختيار الثاني

ارد على المتحدث مع
الاختصار فى الحديث

☒ الإختيار الأول

اركن السيارة او استخدم
السماعة للرد على
المكالمة